



ATHL'HAIES

SPÉCIAL SAISON ESTIVALE 2002

Avril 2002

N°21

Dans ce numéro :

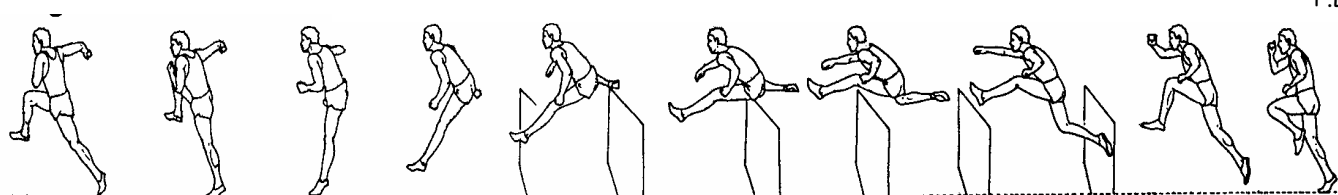
- Page 1 - Editorial
+ informations diverses
- Pages 2 et 3 - Qualifications aux
divers Championnats d France
- Page 4 - Modalités de sélections
internationales Seniors
- Page 5 - Modalités de sélections
internationales Jeunes
- Pages 6 à 9 - Meetings nationaux
- Page 10 - Meetings en France

Le mot du Coordonnateur

Un athlète sachant ce qu'il essaie de faire a plus de chance d'y réussir que s'il ne le sait pas. Voilà une devise bien banale qui pose le problème des objectifs. Ces derniers revêtent des formes bien diverses en terme de performance, de niveau de compétition et cela en fonction du niveau de pratique, de l'investissement de chacun, du potentiel de l'athlète aussi. Cela dit, une fois ces objectifs établis et connus, l'athlète et son entraîneur établissent ensemble un programme permettant, en principe, à l'athlète de se réaliser et d'atteindre ses objectifs. Là encore les voies sont diverses et multiples. Néanmoins, reste quelques éléments incontournables tels, les modalités de qualifications aux divers évènements, les dates de ces derniers, les rendez vous incontournables, ceux qui sont envisageables et je pense ici au nouveau challenge du circuit national...

Vous trouverez donc dans les pages qui suivent bon nombre d'informations susceptibles de vous guider pour construire celle-ci. Bien sur, nous restons ouvert à toute nouvelle information pouvant aider les uns ou les autres.

En attendant de vous rencontrer sur l'un ou l'autre de ces évènements, l'équipe nationale des haies reste à votre disposition pour tout renseignement et vous souhaite de vivre « La saison sportive » telle que vous l'avez imaginée et telle que vous l'avez préparée.



P.L.

Page 11 - Meetings EAP

Pages 12 - Sélectionnés aux
Gymnasiades + Statistiques

Informations diverses

Déjà quelques performances:

- Olivier Jean Théodore 400m Haies 49"27
- Samy Barka 400m haies 50"64
- Adrianna Lamalle 100m haies 12"96 (VF 2m10)
- Patricia Buval 100m haies 12"92 (VF 2m30)

Erratum

- Athl'Haies n°17 (page 3) fautes de copier/coller

Corinne Pierre Joseph et Shérazade Rebihi sont en suivi II

Sébastien Maillard est en suivi I



Modalités de qualification



Ville de
Saint-Etienne



Bienvenue



Angers
Capitale de l'Anjou
au sein d'une agglomération de
260 000 habitants
1ère grande ville la plus attractive de France

Epreuves	Date	Lieu	Mode de qualification			Participation		Mode d'engagement	
			Minima A	Minima D	Minima E	Certaine	Susceptible	Liasse d'engagement à la FFA via les Ligues	Par l'intermédiaire des CTS chargé des compétitions
France Nationale 2	6 et 7 juillet	Sotteville les Rouen (76)	compétitions officielles	régionaux interrégionaux	régionaux interrégionaux	sur minima A sur minima D confirmés lors des régionaux ou interrégionaux sur minima E pour le	sur minima E confirmés lors des régx ou interrégx	uniquement pour les minima A	oui pour minima D et E confirmés lors des régx ou interrégionaux
France Plein Air	13 et 17 juillet	St Etienne (42)	compétitions officielles	non	non	sur minima A Podium National + le vainqueur d'Obernai 2001	+ complément du National jusqu'à 24	oui pour les A + sur place pour ceux transitant par le championnat National	non
France Jeunes	26 au 28 juillet	Angers (49)	compétitions officielles	régionaux interrégionaux	régionaux interrégionaux	sur minima A sur minima D lors des régionaux ou interrégionaux sur minima E pour le	sur minima E confirmés lors des régx ou interrégx	uniquement pour les minima A	oui pour minima D et E confirmés lors des régx ou interrégionaux

Minima 2001

Catégories	100m haies - 110m haies			320m haies - 400m haies		
	A	D	E	A	D	E
Cadettes	14.50	14.70	15.40	49.20	50.30	53.00
Juniors filles	14.50	14.90	15.80	63.50	65.50	69.00
Espoirs filles	14.40	14.70	15.60	62.80	64.50	67.00
Nationaux Femmes	14.00	14.40	14.90	61.20	62.30	64.50
Elite femmes	13.75	Podium Nationaux + complément Nationaux		60.50	Podium Nationaux + complément Nationaux	
Cadets	14.50	14.65	15.30	42.50	43.20	44.60
Juniors hommes	14.80	15.10	15.90	54.30	55.00	58.00
Espoirs hommes	14.70	14.95	15.40	53.00	54.00	56.20
Nationaux hommes	14.40	14.60	15.00	52.30	53.20	54.00
Elite hommes	14.20	Podium Nationaux + complément Nationaux		51.80	Podium Nationaux + complément Nationaux	

Quelques informations utiles

LE FAIT DE NE PAS SE DÉSENGAGER SERA PÉNALISÉ D'UNE AMENDE DE 45 €

La liste des athlètes qualifiés figurera sur le MINITEL 3615 ATHLE et sur le site Internet www.athle.org dès le 27 juin à 12 heures pour la Nationale et le 4 juillet à 12 heures pour les Cadets/Juniors/Espoirs.

AUCUN ENGAGEMENT TARDIF, NI DEMANDE DE QUALIFICATION EXCEPTIONNELLE TARDIVE, NE SERA ACCEPTE.

Pour participer aux Championnats Élite, l'athlète devra se présenter le jour de la compétition avec la convocation (feuillelet vert), munie du cachet rouge de la ligue, ainsi que de sa licence et d'une pièce d'identité au stand de distribution des dossards.

Les dossards seront à retirer, au plus tard 45 minutes avant l'épreuve (même en cas d'annulation de ce 1er tour), au stand de distribution sur présentation :

de la convocation, de la fiche de renseignements de la D.T.N. (à retirer auprès des C.T.S. coordonnateurs, le jour des Championnats), de la licence, d'une pièce d'identité.

Le port de la tenue aux couleurs du club, éventuellement avec une publicité réglementaire, est obligatoire.

L'horaire sera scrupuleusement respecté. Si un tour qualificatif devait être supprimé, le tour suivant se déroulerait à l'heure normalement prévue. Un seul appel sera fait pour chaque épreuve. Tout athlète qui n'aura pas retiré son dossard, 40' avant le début de l'épreuve, sera considéré comme forfait. Le tirage au sort pour les couloirs sera fait avant le passage à la chambre d'appel, sous la responsabilité du Délégué Technique.

Au cours des championnats, un athlète sera, après accord du Juge Arbitre, exclu de participation à une ou plusieurs épreuves ultérieures si, alors qu'il était qualifié après les éliminatoires ou séries pour participer au tour suivant, il y a ensuite renoncé, sans donner de raison valable.

La présentation de la licence et d'une pièce d'identité pourra être exigée pour retirer son dossard et le Juge Arbitre aura alors la faculté d'interdire la participation à tout athlète n'étant pas en mesure de les présenter.

Une discipline très stricte sera exigée sur le terrain, notamment l'obligation, dès l'épreuve terminée, de quitter le terrain.



Coupe d'Europe SPAR 22 et 23 juin - Annecy (D-S)

La sélection sera arrêtée au 16 juin 2002 au vu des résultats du début de saison.

Samedi 22 Juin			Dimanche 23 juin		
15:45	400m haies	Femmes	15:25	110m haies	Hommes
15:55	400m haies	Hommes	15:35	100m haies	Femmes



Championnats d'Europe du 6 au 11 juillet - Munich (ALL)

- Les athlètes sélectionnés seront choisis parmi ceux ayant satisfait aux minima FFA lors de la saison estivale 2002 et ayant participé aux championnats de France Elite (sauf dérogation exceptionnelle accordée par le D.T.N. pour le dernier point)

- Seront automatiquement sélectionnés :

- o Les champions de France 2002 ayant réalisé les minima FFA lors des championnats de France

- o Les athlètes finalistes aux championnats du monde 2001 (dans les épreuves individuelles) ayant réalisé les minima FFA au cours de la saison estivale 2002 (au plus tard à l'occasion des Championnats de France élite), et ayant participé aux championnats de France Elite.

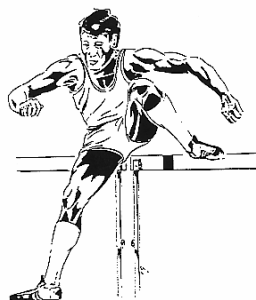
- o Les athlètes figurant dans les huit premiers au bilan mondial 2001 (à trois athlètes par nation), ayant réalisé les minima FFA au cours de la saison estivale 2002. (au plus tard à l'occasion des championnats de France Elite), et ayant participé aux championnats de France Elite.

- Dans la perspective de Paris 2003 et d'Athènes 2004, pourront être sélectionnés au vu des résultats des championnats de France Elite, de jeunes athlètes ayant réalisé le minima AEA.

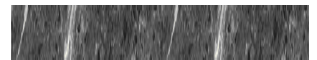


EQUIPE DE FRANCE

Match A' - FRA / Bénélux 18 aout - en France



Seront sélectionnés les trois premiers des championnats de France non sélectionnés pour les championnats d'Europe de Munich.



Meeting de Mannheim Juniors 15 et 16 juin - Mannheim (ALL)

Sélection au vu des résultats du début de saison.



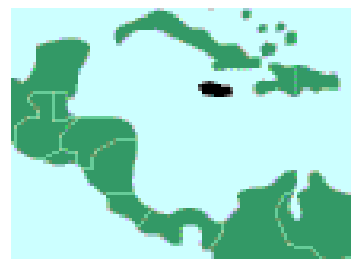
Championnats du Monde Juniors du 16 au 21 juillet - Kingston (JAM)

Les athlètes sélectionnés seront choisis parmi ceux ayant réalisé les minima FFA lors de la saison estivale 2002 à l'occasion de compétitions officielles et dans des conditions réglementaires. Les résultats obtenus dans les compétitions suivantes seront plus particulièrement pris en compte pour arrêter la sélection. Cependant la participation à ces compétitions n'est pas obligatoire.



- Championnats de France UNSS, UGSEL, FFSU.
- Meeting de Mannheim
- Meeting de Vineuil

La sélection pourra le cas échéant être complétée par des athlètes n'ayant pas réalisés les minima FFA sous réserve qu'ils aient réalisés les minima IAAF.



Hommes		MINIMA	Femmes	
IAAF	FFA	Epreuves	FFA	IAAF
14.64	14.40	110/100 Haies	13.80	14.14
52.94	52.50	400 Haies	59.90	60.04



Match Espoirs FRA/ESP/GBR 8 août - en France

Seront sélectionnés les deux premiers des championnats de France Espoirs.



Match Juniors FRA/POL 10 août - en Pologne

Seront sélectionné, au vu des championnats de France, deux athlètes de moins de 20 ans, plus un athlète en fonction des résultats de la saison.



Meetings Nationaux 2002

VILLE	DATE	CATEGORIE	100m haies	400m haies féminin	110m haies	400m haies masculin
TERGNIER	9 mai	B				I
VANVES	24 mai	Elite	Annulé			
MONTGERON	25 mai	Elite	N		N ★	
RENNES	25 mai	B				I
ST BRIEUC	1 juin	A			N	I
FORBACH	2 juin	Elite	I		I	
POITIERS	5 juin	A	N	I		I
ANJOU	8 juin	B			N	N + I ★
ARGENTAN	9 juin	Elite	N ★	N ★	N ★	I
BORDEAUX	12 juin	B		I	I	
SOTTEVILLE	12 juin	Elite	N ★		N ★	N ★
DREUX	14 juin	Elite	N	N ★		
VINEUIL	2 juin	B		N		
NOISY LE Gd	27 juin	Elite	N ★			
ANNECY	28 juin	Thème	I	N ★	I	N ★
TARARE	29 juin	Thème		N + I ★		N + I ★
BUGEAT	2 juillet	A			N	
MULHOUSE	2 juillet	A	N			
LIMOGES	3 juillet	A			N	
BRON	20 juillet	Elite	N	N	N	
CASTRES	24 juillet	A				N
LA ROCHE/YON	28 août	Elite	N ★		N ★	
REIMS	30 août	Elite			N	
NANTES	11 septembre	Elite	200m H		200m H	
NANCY	17 septembre	Elite	N			

Légende:

N: épreuves nationales

I: épreuves interrégionales

★ épreuves du circuit

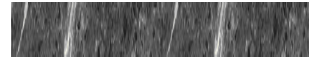
Règlement du Circuit National 2002

Afin de favoriser une meilleure participation et une confrontation directe entre les athlètes, la FEDERATION FRANCAISE D'ATHLETISME organise, en 2002, dans le cadre des Meetings Nationaux, le « **CIRCUIT NATIONAL** ».

Ce dernier est organisé en liaison avec les organisateurs de meetings, les athlètes, les coordonnateurs et les référents de spécialités, pour les athlètes.

En fonction de choix techniques retenus par le DTN, et pour chaque spécialité, la FFA propose une succession d'épreuves dans des Meetings Nationaux en présence des meilleurs athlètes disponibles.

Un système de primes récompense les athlètes à l'issue de la saison des meetings, à partir d'un classement individuel par points, réalisé dans les groupes de spécialités.



Contacter les organisateurs

ORGANISATEUR			COORDONNEES TELEPHONIQUES ET ELECTRONIQUES			
VILLE	NOM	PRENOM	TEL	FAX	PORT	ADRESSE ELECTRONIQUE
TERGNIER	PASQUIER	VALERIE	0323089533	0323370078	0608818075	valerie.pasquier@wanadoo.fr
VANVES	SAVINA	ARNAUD	0146446555	0146446555	0672926535	arnaudsavina@aol.com
MONTGERON	TOURNIER	ANNE	0169422120	0169422120	0611661240	atournier-lasserve@cg91.fr
RENNES	ZOUHAL	HASSANE	0299639106	0299639106	0687741991	staderennaisathle@wanadoo.fr
ST BRIEUC	BLEGEAN	GERARD	0296772962	0296772970	0622807647	gerard.blegean@wanadoo.fr
FORBACH	SCHULER	PASCAL	0387040938	0387040938	0614384606	p.schuler@ac-nancy-metz.fr
POITIERS	HERVIER	JEAN	0549523767	0549523666	0685031040	hervier.j@agglo-poitiers.fr
ANJOU	BOUYER	JACKY	0241585751	0241562577	0689464474	meetinganjou@wanadoo.fr
ARGENTAN	EDELIN	JEAN-LUC	0233361354	0233369480	0670649406	cedric.esnault@net-up.com
BORDEAUX	NOIROT	OLIVIER	0556007260	0556007261	0684222133	asppt.bordeaux@wanadoo.fr
SOTTEVILLE	FEUILLEPAIN	CHRISTIAN	0235620679	0235628384		stadesottevillais-76@wanadoo.fr
DREUX	BRUCK	JEAN	0237427814	0237500630	0607816723	MARIE-CLAIRE.BRUCK@wanadoo.fr
VINEUIL	PELLETIER	FERNAND	0254427325	0254427325	0254468126	vineuilsporthle@wanadoo.fr
NOISY LE Gd	MAURY	MARC	0687842130	0143059261	0687812582	MEWANJE@aol.com
ANNECY	LELONG	VALERIE		0450362952	0607870772	val4h2001@yahoo.fr
TARARE	BEHM	J. JACQUES	0474897484	0474897484		En attente
BUGEAT	CHASSE	FIRMIN	0565373513	0565374395	0616734807	fchasse@club-internet.fr
MULHOUSE	BLEU	PASCAL	0389600993	0389600993	0686735301	pascal.bleu@worldonline.fr
LIMOGES	AVRIL	J. CLAUDE	0555797761	0555797761		contact@limathle.euro.fr
BRON	GARAUD	YVES	0472896823	0472896668	0607069530	yves.garaud@wanadoo.fr
CASTRES	FONTES	JEAN-PAUL	0563725637	0563590644	0680064456	I-et-JP-FONTES@wanadoo.fr
LA ROCHE/YON	GUIGNE	ANDRE	0251379817	0251070673	0687027737	aclr@wanadoo.fr
REIMS	VILLE DE	REIMS	0326877866	0326877868	0622473421	jacques.riublanc@bm-reims.fr
NANTES	EON	J. MICHEL	0240437686	0240431255	0609219505	Jean-Michel.Eon@wanadoo.fr
NANCY	THIEBAUT	PASCAL	0383539091	0383571541	0608428151	p.thiebaut@wanadoo.fr

Epreuves

4 épreuves « CIRCUIT NATIONAL » dans chaque spécialité, et dans certains meetings, servent de support à un classement, dans les groupes de spécialités:

Groupe HAIES : Epreuves HOMMES : 110 HAIES - 400 HAIES Epreuves FEMMES : 100 HAIES - 400 HAIES

Explication quant au choix que nous avons dû effectuer pour le « circuit » de Meeting :

Pré-requis : Meetings centrés sur la population des Seniors A et Jeunes A (voire B).

Éléments qui ont guidés notre choix :

1. Sélection pour la Coupe d'Europe : 1 à 2 meetings pour guider notre choix (≠ meeting de sélection) ;
2. Préparer les Championnats de France : 1 ou 2 meetings ;
3. Continuer sa saison après les Championnats de France (surtout pour ceux qui n'auront pas de sélections) :
 - 1 meeting fin de vacances d'été ;
4. Ne pas imposer une épreuve juste avant les Championnats de France ou les Championnats d'Europe pour que les athlètes puissent se préparer sans contraintes ;
5. Pas de course juste après les Championnats de France pour récupérer nerveusement de cette épreuve.

Attribution des points et Classements

Liste haies hautes - Féminines

FERGA	Linda
BARBER	Eunice
GIRARD	Patricia
RAMALALANIRINA	Nicole
ARON	Haïdy
BUVAL	Patricia
OKORI	Reina-Flori
GERANCE	Fanny
LAMALLE	Adrianna
MICHOT	Cecile
CASY	Natacha
BUJAK	Joanna
KASSAMBARA	Aurore
POTIN SINAPAYEN	Lydie
RIVALIN	Séverine
LAPORTE	Céline
NEGRE	Julie
CALDWELL	Barbara
BERLIAT	Lucile
VERMAL	Florance
CONSTANTIN	Amandine

Liste haies hautes - Masculins

DOUCOURE	Ladji
CLARICO	Vincent
LAVANNE	Cedric
DENIS	Sebastien
GRAVA	Jean Marc
LAMINE	Philippe
MARTIN	Thomas
DELRIC	Desire
SISSOKO	Moussa
OVOIS	Gaël
BA	Amadou
KAPFER	Pierre
GERBER	Marc
HERNU	Laurent
POITOU	Eric
HERBE	Thierry
SAKOUVOGUI	Charles Edouard
MONFRET	Willy
RAVON	Thomas
BERTHOMIER	Nicolas
NOEL	Virgile
BEYERA	Cedric

ATTRIBUTION DES POINTS

Après chaque épreuve du CIRCUIT NATIONAL, le classement établi par l'organisation du meeting, donne lieu à l'attribution de points, répartis de 8 points à 1 point, de la 1^{ère} à la 8^{ème} place.

En cas d'égalité, il y a partage des points.

Aux Championnats de France « ELITE », les points sont doublés.

CLASSEMENTS

A l'issue des meetings du CIRCUIT NATIONAL, dans chaque groupe de spécialités, un classement est établi en additionnant les points de 4 épreuves du CIRCUIT NATIONAL, et ceux des championnats de France. C'est ce classement qui permet de classer les athlètes dans le CIRCUIT NATIONAL, et donne lieu à récompense.

Certains athlètes peuvent doubler, donc obtenir plus de 4 fois des points dans le même groupe de spécialités. Le total des points est alors calculé en prenant en compte les 4 meilleures places réalisées. S'ils doublent dans 2 groupes différents, seul sera retenu leur meilleur classement final, dans un seul groupe.

RECOMPENSES

Dans chacun des meetings, quel que soit son label (National B, A, T, E), les primes de podium ou équivalentes des épreuves du CIRCUIT NATIONAL sont au moins égales à :

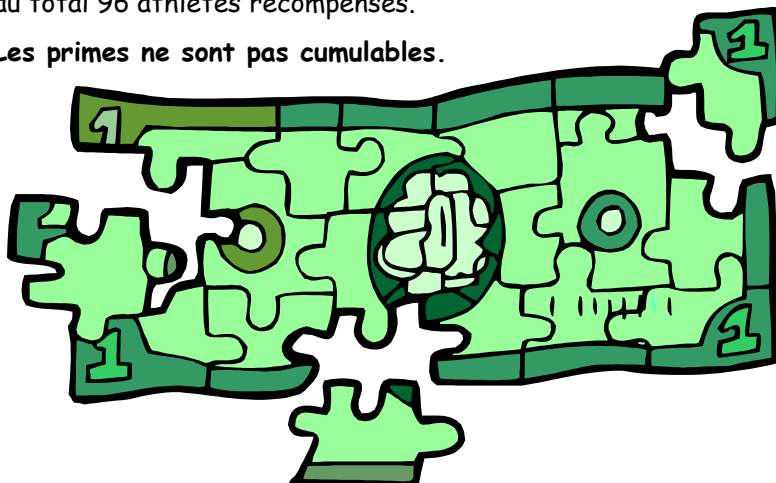
1^{er} : 470€ (3000F) - 2^{ème} : 310€ (2000F) - 3^{ème} : 160€ (1000F)

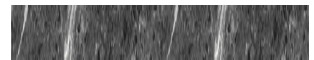
Dans chacun des groupes de spécialités, les 8 premiers des 6 classements masculins et féminins sont récompensés, de la façon suivante :

1^{er} : 1500€ (9839) - 2^{ème} : 1200€ (7871) - 3^{ème} : 1000€ (6559) - 4^{ème} : 800€ (5247) - 5^{ème} : 700€ (4591) - 6^{ème} : 600€ (3935) - 7^{ème} : 500€ (3279) - 8^{ème} : 400€ (2623)

soit au total 96 athlètes récompensés.

Rq: Les primes ne sont pas cumulables.





Rôle de chacun

Rôle des Athlètes :

Sont destinataires des invitations.

Se manifestent auprès des Organisateur, au moins un mois avant la date prévue du meeting, dans le cas où, pour diverses raisons, ils n'auraient pas reçu d'invitation.

Répondent aux Organisateur, dans les délais impartis, positivement ou négativement, **mais répondent**, de façon à permettre une meilleure qualité de l'organisation des meetings.

Sont conscients que **sans réponse de leur part, dans les délais, ils seront considérés comme ayant répondu négativement**, et seront donc remplacés par des athlètes figurant après eux, sur les listes d'invitation, pour la suite du CIRCUIT NATIONAL.

Informent le Coordonnateur Fédéral des éventuels problèmes.

Rôle des Organisateur des Meetings Nationaux :

Invitent les athlètes dans l'ordre préférentiel des listes établies par les Coordonnateurs et les Référénts des spécialités. Les invitations sont au minimum de 12 en courses et 10 en concours.

En informant les Référénts les Coordonnateurs et le Coordonnateur Fédéral des Meetings.

En fonction des réponses et des non-réponses, et à l'issue du calendrier qu'ils ont établi, et dont ils ont informé les athlètes, ils deviennent libres de leurs invitations, en respectant ces listes.

A l'épuisement des listes, ils deviennent libres de leurs invitations.

Informent le Coordonnateur Fédéral des éventuels problèmes.

Rôle des Référénts des spécialités :

Sont destinataires des listes d'invitations et de l'invitation type, faites par les Organisateur, et sont en contact avec eux.

S'assurent du respect par les organisateurs de l'ordre préférentiel des listes d'athlètes qu'ils ont fournies.

Veillent aux réponses des athlètes, dans les délais impartis.

Fournissent les nouvelles listes, en fonction de l'évolution des bilans.

Informent le Coordonnateur Fédéral des éventuels problèmes.

Rôle de la FFA :

Elle finance, organise et coordonne le CIRCUIT NATIONAL.

Elle assure le suivi régulier des classements à l'issue de chaque meeting.

Toutes les informations figurent sur le site Internet de la FFA : www.athle.org

Pour ce faire, elle a nommé un responsable :

Jean-Paul JACOB / Direction Technique Nationale

Coordonnateur du département « METINGS-MANAGERAT »

Très bons Meetings Nationaux à tous.

Liste haies basses - Féminines

MORANDAIS	Sylvanie
TAFFLET	Corinne
ABDERRHAMANNE	Olivia
REBIHI	Scherazad
PIERRE-JOSEPH	Corinne
CRUCHANT	Elodie
OLLIVIER	Frederique
BIRBA	Sylvie
HOMBEL	Virginie
DJAMALIDINE	Salhate
DELAUNE	Florence
ROGGEMANS	Emmanuelle
GAUTRON	Sylvie
CHARLES	Christelle
RAGOT	Claire
DERYCKE	Sylvaine
BALLHOUVEY	Eve
LANDMANN	Celine
PICHONNET	Sophie
LECEFEL	Geraldine

Liste haies basses - Masculins

DIAGANA	Stéphane
JEAN-THEODORE	Olivier
CLAUDEL	Laurent
GHAIDI	Salah Eddine
HEUSSE	Jean Laurent
KEITA	Naman
BARTHES	Guilhem
BARKA	Samy
KAFKA	David
MAILLARD	Sebastien
ATTINA	Sebastien
RAVENET	Xavier
CLEMENT	Loic
PITARD	Stephane
COTTON	Fabrice
DELEVOYE	Olivier
BOILEAU	Cesar
FAVIER	Guillaume



Meetings sur le territoire Français

ORGANISATION	DATE	100m haies	400m haies féminin	110m haies	400m haies masculin	CONTACT
St Denis	24/05		x		x	Mr Braline: 01.49.22.01.37
ES Viry NSE	30/05	x	x + 320H	x	x + 320H	Mr Werquin: 01.69.44.79.74
St Denis	31/05	x		x		Mr Braline: 01.49.22.01.37
ACP Joinville	1/06		x		x	Mr Derimais: 06.07.98.87.28
ES Viry NSE	1/06		x + 320H		x + 320H	Mr Werquin: 01.69.44.79.74
<i>Evry</i>	<i>6/06</i>	<i>x</i>	<i>x</i> <i>320m H</i>	<i>x</i>	<i>x</i> <i>320m H</i>	Mr Werquin: 01.69.44.79.74
Versailles	12/06	x		x		Mr Becaert: 01.39.51.81.45
Charlety CD75	13/06		x		x	Mr Germain: 01.30.93.64.12
St Denis	14/06				x	Mr Werquin: 01.69.44.79.74
Evreux	15/06	x	x	x	x	EAC: 06.80.96.68.51
UAI Nogent	15/06		x		x	CD 94: 01.48.72.11.90
<i>Evry</i>	<i>20/06</i>	<i>x</i>	<i>x</i> <i>+ 320H</i>	<i>x</i>	<i>x</i> <i>+ 320H</i>	<i>Mr Werquin: 01.69.44.79.74</i>
<i>Evry</i>	<i>27/06</i>	<i>x</i>	<i>x</i> <i>+ 320H</i>	<i>x</i>	<i>x</i> <i>+ 320H</i>	<i>Mr Werquin: 01.69.44.79.74</i>
Franconville	3/07	x		x		Mr Thomas: 06.12.52.15.77
Charlety	21/07	x	x	x	x	LIFA : 01.42.55.48.62

Informations utiles

Recherche Meetings:

Il s'agit là d'une compilation non exhaustive des meetings, non nationaux, mais qui présentent des épreuves de haies et réputés soit pour leur bonne organisation, soit pour les bons résultats enregistrés les années passées.

Surtout, n'hésitez pas à me faire savoir s'il existe d'autres lieux et d'autres organisations pouvant servir les athlètes et les entraîneurs toujours à la recherche de courses et de bonnes conditions.



PARTENAIRES
PRINCIPAUX
DE LA FFA

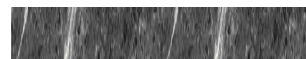
Légende:

Tous ces meetings seront muni d'un chronomètre électrique.

En gras, les meetings primés.

En italique, challenge primé des jeudi de l'Essonne.





Meetings EAP

ORGANISATION	PAYS	DATE	LA-BEL	100m haies	400m haies féminin	110m haies	400m haies masculin	CONTACT
Palafrugell	ESP	11/05	EAP	x		x		Josep Massa Tel: + 34 972 30 30 04
Ciutat de Gava	ESP	26/05	EAP	x		x		Tel: + 34 93 638 02 49
Andorra la Vella	AND	2/06	EAP	x		x	x	Tel: + 376 86 66 60
Izegem	BEL	8/06	EAP	x		x	x	Mob: + 32 (0)486 756 448
Genève	SUI	15/06	EAP	x	x	x	x	Mob: +41 (0)79 241 85 46
Celle Ligure	ITA	26/06	EAP	x	x	x	x	Tel: + 39 019 99 40 56
Imperia	ITA	27/06	EAP	x				Mob: +39 0335 801 81 32
Braga	POR	3/07	EAP	x			x	Mob: + 351 96 707 45 17
Namur	BEL	26/07	EAP	x	x	x	x	Mob: + 32 477 24 63 23
Brasschaat	BEL	14/08	EAP	x	x	x	x	Tel: + 32 3 663 19 69
Nivelles	BEL	16/08	EAP	x	x	x	x	Mob: + 32 495 30 08 73
Fribourg	SUI	24/08	EAP	x		x		Mob: + 41 079 446 13 21
Biella	ITA	24/08	EAP				x	Mob: + 39 339 850 6201





Sélection provisoire Gymnasiades 2002 à Caen

100m haies: Alice DECAUX et Cindy BILLAUD
 320m haies: Agathe HERVE et Euzhan VARLIN
 110m haies: Julien BARRAT et Bano TRAORE
 400m haies: Martin SARAT et Teddy VENEL

Taux de pénétration des coureurs de haies parmi nos licenciés FFA

Grâce à Logica et au service statistique de la FFA, nous avons aujourd'hui la possibilité de compiler toutes les performances réalisées sur une saison et sur tout le territoire. Voilà ci-dessous les chiffres recueillis et leur mise en relation avec le nombre de licenciés, afin de déterminer le taux de pénétration des épreuves de haies dans chacune des catégories.

Catégories	Féminines			Masculins		
	Licenciés	Participations	Pénétration	Licenciés	Participations	Pénétration
BE	6656	650	9.77%	7082	638	9.01%
MI	6026	650	10.79%	5904	708	11.99%
CA	4190	502	12.94%	4999	542	10.84%
JU	2381	204	9.66%	3414	230	6.74%
ES	1888	136	9.11%	3044	172	5.65%
SE	3674	136	3.70%	16903	246	1.46%
VE	7099	10	0.14%	23681	36	0.15%

Commentaires:

Il sera intéressant de suivre les chiffres de cet été pour confirmer ou infirmer ceux présentés ci-dessus. Dans les plus grandes catégories, la comptabilisation des épreuves de haies basses devrait modifier ces chiffres. Néanmoins, ce qui paraît le plus étonnant, c'est le peu de Benjamin et le peu de Minimes qui pratiquent les épreuves de haies, connaissant l'intérêt éducatif de notre spécialité et la présence des épreuves de haies dans les épreuves combinées.

A affiner et à méditer.



Les jeunes et les haies



Image prise sur Internet



SPÉCIAL SAISON ESTIVALE 2002

Philippe LEYNIER

Téléphone : 02 47 58 04 16

6, rue des Caves Simonneau

Portable : 06 12 53 59 34

37420 Beaumont en Veron

E mail : philippe.leynier@athle.org

