

สำนักงานคณะกรรมการฟื้นฟูสมรรถภาพคนพิการ

รายละเอียดสิ่งอำนวยความสะดวกสำหรับคนพิการ

1. ทางเข้าสู่อาคาร

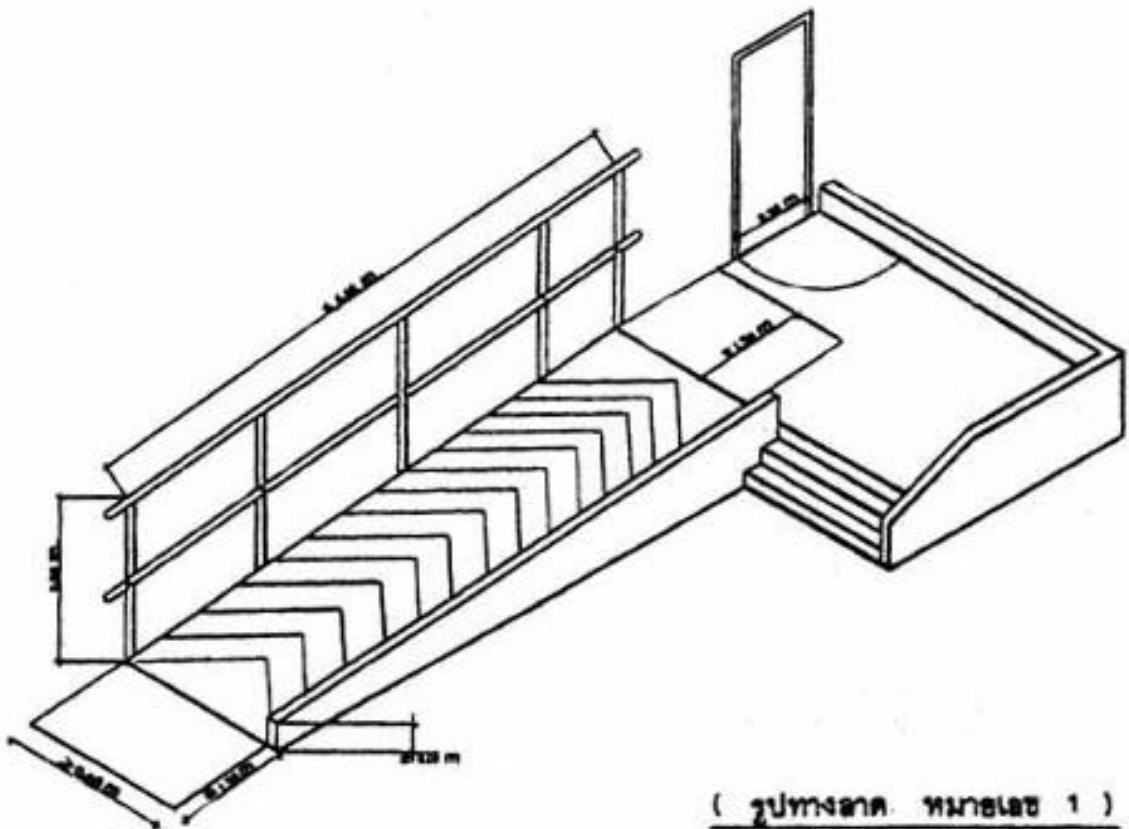
- (1) เป็นพื้นผิวเรียบเสมอกัน ไม่ขรุขระ ไม่มีสิ่งกีดขวาง หรือส่วนของอาคารยื่นล้ำออกมาทำให้การสัญจรไม่สะดวก หรืออาจเกิดอันตรายสำหรับคนพิการ
- (2) ให้อยู่ในระดับเดียวกับพื้นลานจอดรถ หากอยู่ต่างระดับต้องมีทางลาดสามารถขึ้น - ลง และทางลาดนี้ให้อยู่ใกล้ที่จอดรถ
- (3) ทางเดินจากบริเวณภายนอกเข้าสู่อาคาร หากมีพื้นที่ต่างระดับกันให้ใช้สีทาหรือติดเครื่องหมายให้เห็นชัดสำหรับผู้พิการทางการมองเห็น

2. ทางลาด

- (1) พื้นผิวทางลาดใช้วัสดุกันลื่นและความกว้างไม่น้อยกว่า 0.90 เมตร โดยมีสัดส่วนความลาดเอียงไม่เกินค่าที่กำหนดดังนี้

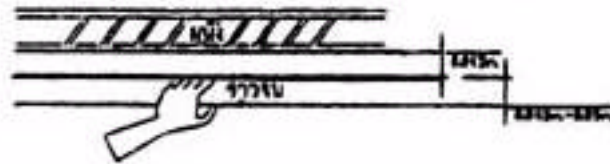
ความยาวทางลาด	ความลาดเอียง
1 - 3 เมตร	1 : 12
3 - 6 เมตร	1 : 16
6 - 10 เมตร	1 : 20

- (2) ให้มีชนพักยาวอย่างน้อย 1.50 เมตร ก่อนเข้าอาคารและก่อนเข้าสู่ถนน ถ้าทางลาดนั้นมีความยาวเกิน 6.00 เมตร และต้องใช้ทางลาดต่อให้มีชนพักยาว 1.50 เมตร ก่อนขึ้นทางลาดให้ - ตามรูปหมายเลข 1
- (3) ทางลาดด้านที่ไม่มีผนังกันให้ทำขอบสูงจากพื้นผิวไม่ต่ำกว่า 10 เซนติเมตร

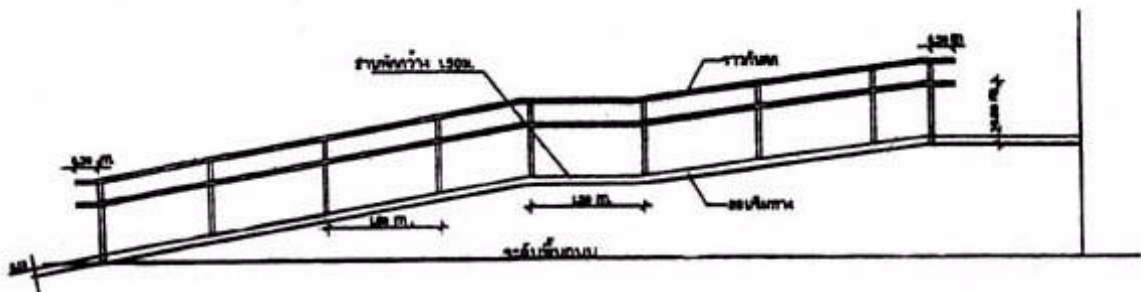


(รูปทางลาด หมายเลข 1)

- (4) มีราวจับทั้ง 2 ข้าง สูงจากพื้นไม่น้อยกว่า 80 เซนติเมตร ราวจับด้านที่อยู่ติดผนังให้มีระยะห่างจากผนังไม่น้อยกว่า 4.5 เซนติเมตร
- (5) ราวจับให้มีลักษณะกลมเส้นผ่าศูนย์กลาง 4.5 - 5.0 เซนติเมตร ตามรูปหมายเลข 2
- (6) ราวจับให้ยื่นเลยจากจุดเริ่มต้นถึงจุดสิ้นสุดของทางลาดด้านละไม่น้อยกว่า 30 เซนติเมตร ตามรูปหมายเลข 3



(รูปราวจับ หมายเลข 2)



(รูปทางลาดพร้อมราวจับ หมายเลข 3)

3. ทางเชื่อมระหว่างอาคารและระเบียง

- (1) ทางเชื่อมระหว่างอาคารให้มีพื้นผิวเรียบเสมอกัน ไม่ขรุขระ ไม่มีสิ่งกีดขวาง ความกว้างไม่น้อยกว่า 2.00 เมตร
- (2) ระเบียงให้มีพื้นผิวเรียบเสมอกัน ไม่ขรุขระ ไม่มีสิ่งกีดขวาง
- (3) ความกว้างของระเบียงไม่น้อยกว่า 1.00 เมตร และให้มีราวกันด้ามนอกของระเบียงสูงไม่น้อยกว่า 1.00 เมตร

4. ประตู

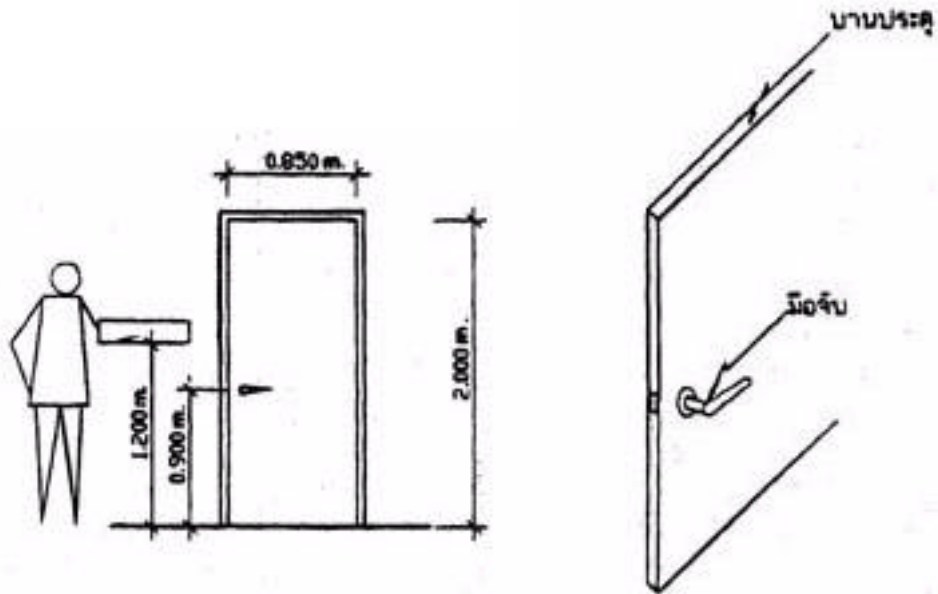
- (1) ธรณีประตูหากจำเป็นต้องมี ให้ขอบทั้งสองด้านมีความลาดเอียงให้สะดวกสำหรับเก้าอี้เข็นและคนพิการที่ใช้อุปกรณ์ช่วยเดิน

- (2) มีความกว้างสุทธิไม่น้อยกว่า 85 เซนติเมตร ตามรูปหมายเลข 4
- (3) ประตูมีลักษณะเลื่อนเปิดปิดได้ง่าย
- (4) ถ้าประตูเป็นชนิดผลักเข้าออกให้เปิดได้กว้าง หากเปิดออกสู่ทางเดินหรือระเบียงต้องไม่กีดขวางทาง

สั- จร

- (5) กรณีลูกพับเป็นกระจกให้ติดเครื่องหมายแถบสี หรือทำที่สังเกตให้เห็นชัดสำหรับผู้พิการทางการมองเห็น

- (6) มือจับเปิดปิดประตูควรเป็นชนิดก้านติดตั้งในแนวราบ และอยู่สูงจากพื้น 90 เซนติเมตร ตามรูปหมายเลข 5



(รูปประตู หมายเลข 4)

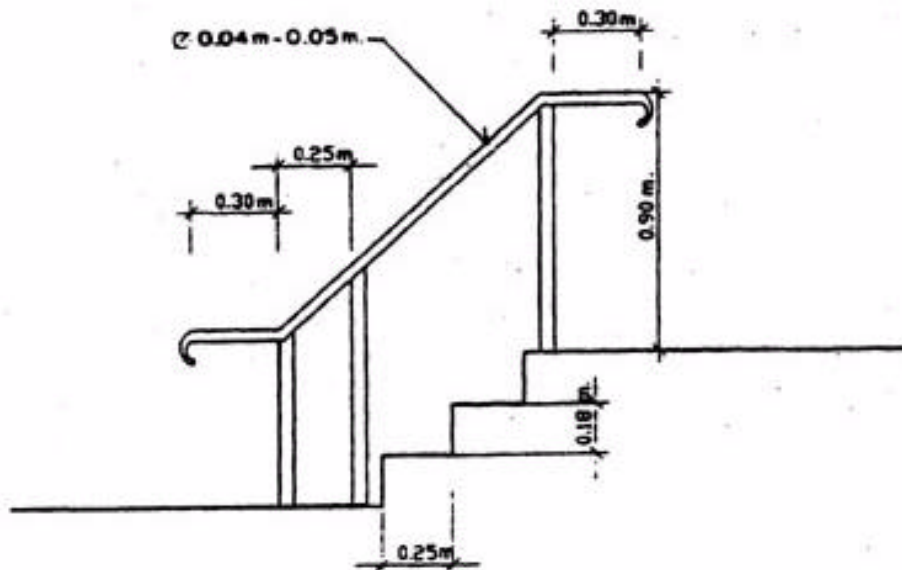
(รูปมือจับเปิดประตู หมายเลข 5)

(7) ประตูห้องพักในโรงแรมที่จัดไว้สำหรับคนพิการให้มีช่องมอง และมีช่องว่างด้านล่างของประตู พร้อมทั้งปุ่มสั - วนเสียงและสั - วนไฟกระพริบ เพื่อรับข่าวสารในกรณีฉุกเฉินและอุบัติเหตุต่างๆ

5. บันได

(1) ความกว้างของบันไดไม่น้อยกว่า 1.50 เมตร โดยจัดให้มีชันพักทุกระยะความสูงไม่เกิน 2.00 เมตร จมูกบันไดมนเรียบและใช้วัสดุกันลื่น

(2) มีราวจับบันไดลักษณะกลมทั้ง 2 ข้าง ความกว้างของขอบราวบันได 4.5 - 5.0 เซนติเมตร และสูงจากพื้น 90 เซนติเมตร ตามรูปหมายเลข 6

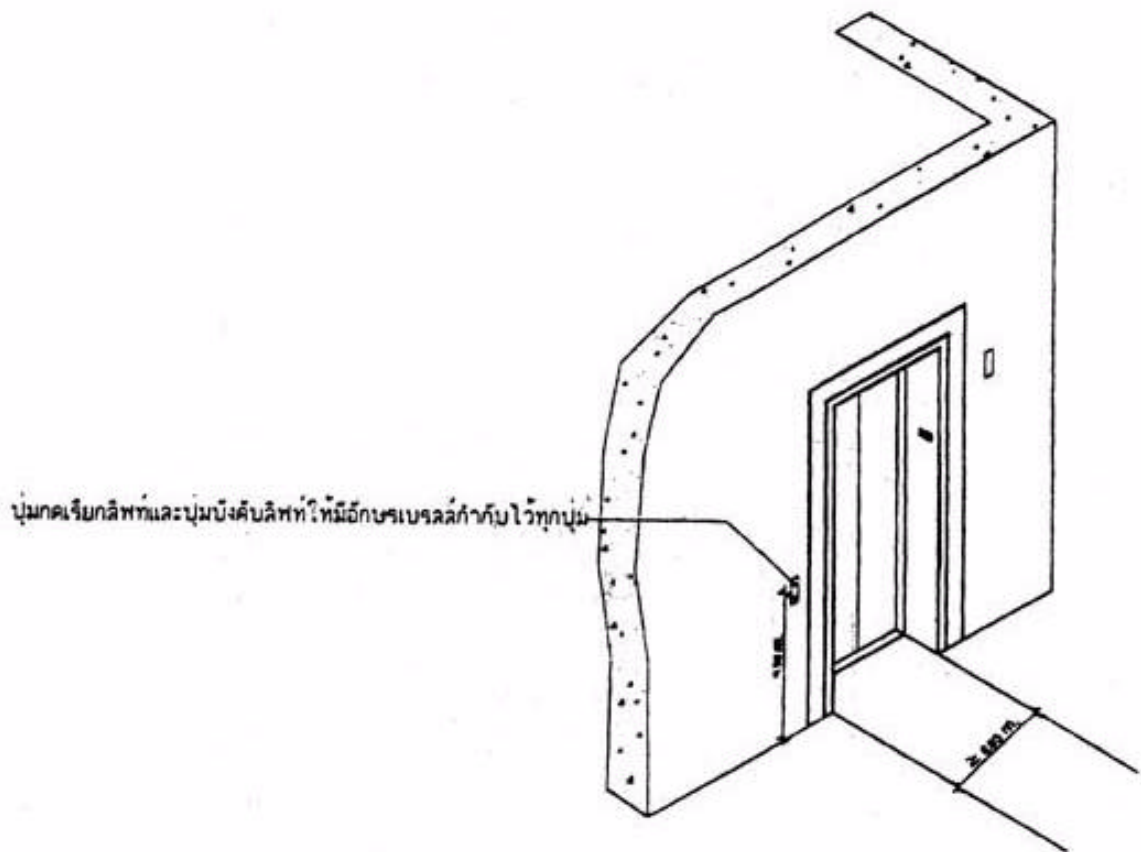


(รูปราวจับบันได หมายเลข 6)

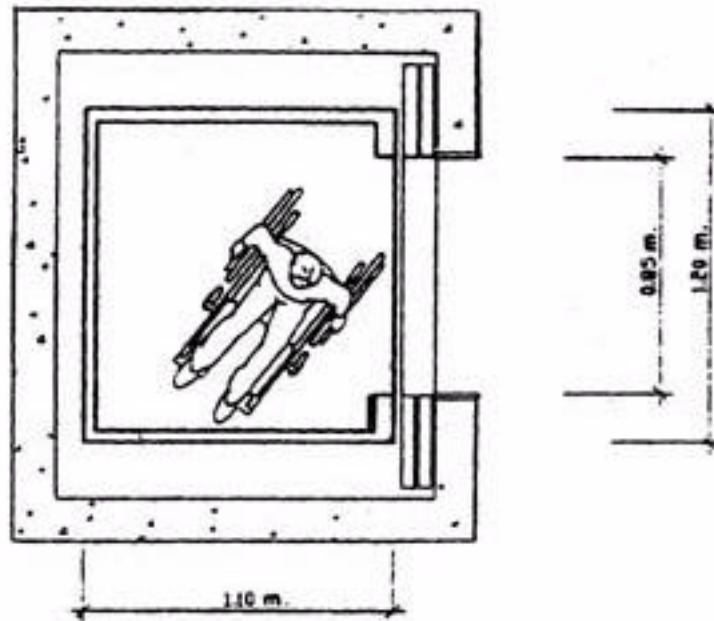
- (3) จุดเริ่มต้นและสิ้นสุดของราวบันได มีอักษรเบอร์ล้อยกขึ้น และทาสีหรือติดสติ๊กเกอร์ให้เห็นชัด
- (4) บันไดลูกตั้งต้องมีขนาดสูงไม่เกิน 18 เซนติเมตร และลูกนอนขนาดกว้างไม่น้อยกว่า 25 เซนติเมตร

6. ลิฟต์

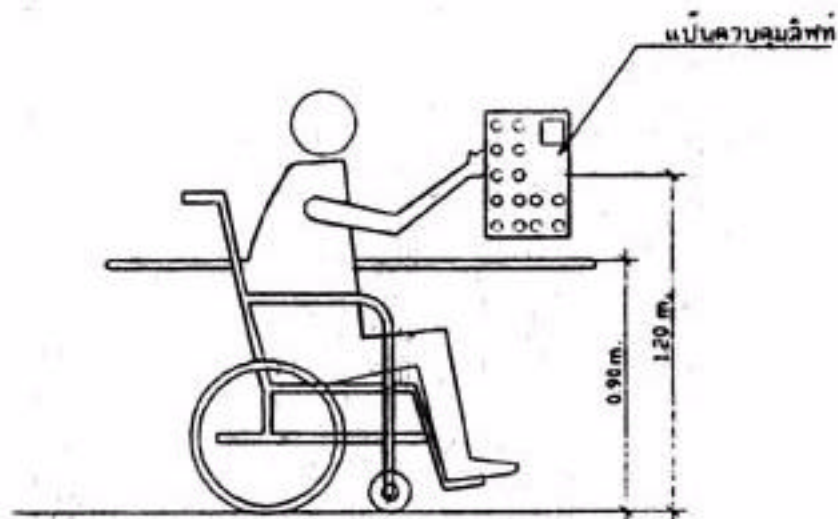
- (1) ประตูกว้างไม่น้อยกว่า 85 เซนติเมตร ตามรูปหมายเลข 7
- (2) ขนาดของห้องลิฟต์กว้าง ยาวไม่น้อยกว่า 1.10 x 1.20 เมตร ตามรูปหมายเลข 8
- (3) ปุ่มกดเรียกลิฟต์และปุ่มบังคับลิฟต์ให้อยู่สูงจากพื้นระหว่าง 0.90 - 1.20 เมตร และมีอักษรเบอร์ล้อยกกับไว้ทุกปุ่มที่มีสิ่งตีพิมพ์กำกับ ตามรูปหมายเลข 9
- (4) ภายนอกลิฟต์ไม่มีสิ่งกีดขวางเก้าอี้เข็นบริเวณที่กดปุ่มลิฟต์ ภายในลิฟต์ทำให้มีราวจับสูงจากพื้นไม่น้อยกว่า 80 เซนติเมตร เมื่อลิฟต์หยุดตามชั้นต่างๆ ควรมีเสียงบอกเลขชั้นนั้นๆ ภายในห้องลิฟต์
- (5) ลิฟต์ขัดข้อง ให้มีทั้งเสียงและดวงไฟเตือนภัยเป็นไฟกระพริบทั้งภายนอกและภายในห้องลิฟต์ เพื่อให้ผู้พิการทางการมองเห็นและผู้พิการทางการได้ยินหรือสื่อความหมายได้รับรู้



(รูปประตูลิฟต์ หมายเลข 7)



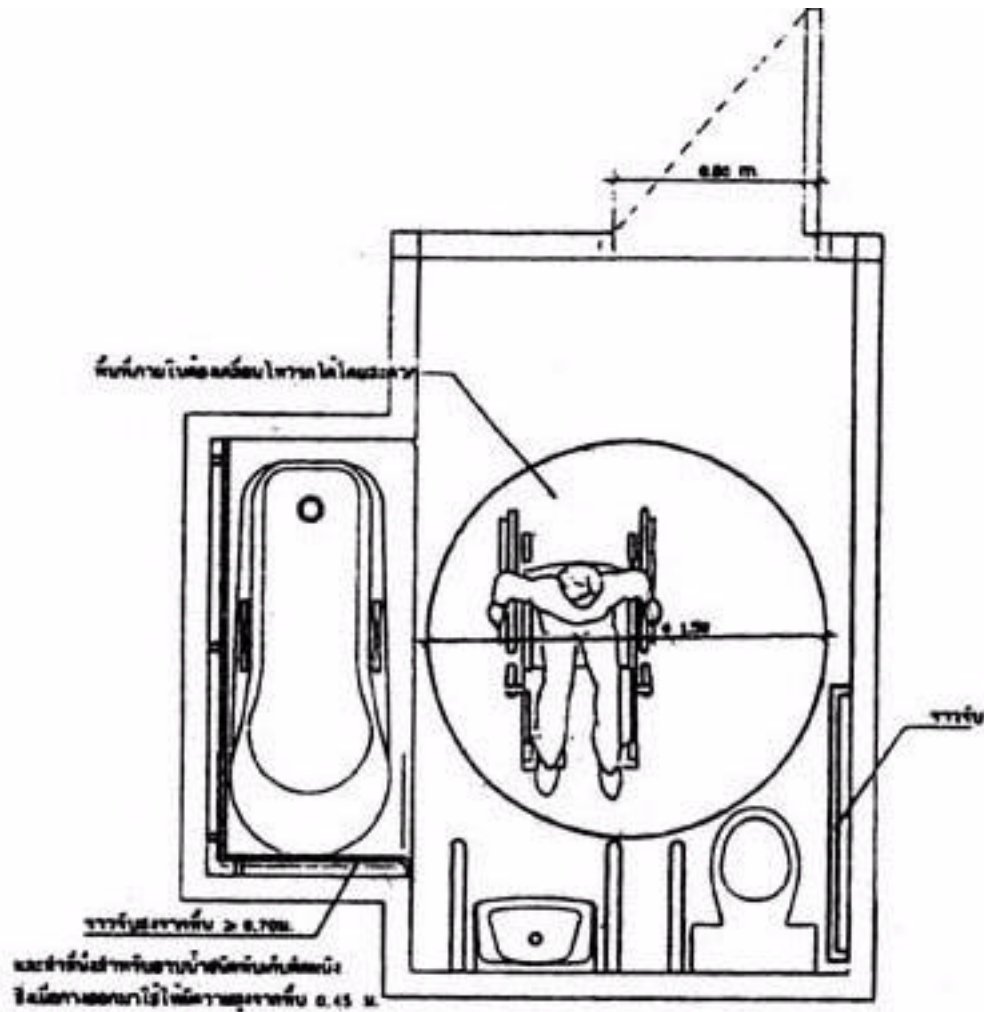
(รูปความกว้างของลิฟท์ หมายเลข 8)



(รูปปุ่มบังคับลิฟท์ หมายเลข 9)

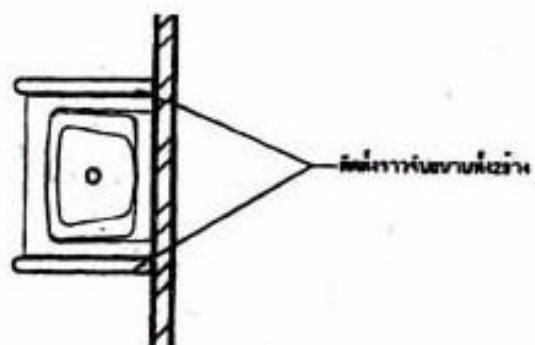
7. ห้องน้ำ ที่อาบน้ำ ห้องส้วม และอ่างล้างมือ

- (1) ประตูห้องน้ำที่จัดให้คนพิการควรเป็นบานเลื่อนหรือบานพับ ถ้าเป็นบานพับให้เปิดจากด้านนอก ไม่ มีธรณีประตู มีความกว้างไม่น้อยกว่า 80 เซนติเมตร ตามรูปหมายเลข 10
- (2) ติดอักษรเบรลล์เพื่อให้ทราบว่าเป็นห้องน้ำชาย หรือหญิงไว้ที่บริเวณใกล้ประตู
- (3) มีราวจับจากประตูทางเข้าไปยังที่อาบน้ำและห้องน้ำ ราวจับสูงไม่น้อยกว่า 80 เซนติเมตร และพื้น ห้องน้ำให้ใช้วัสดุกันลื่น

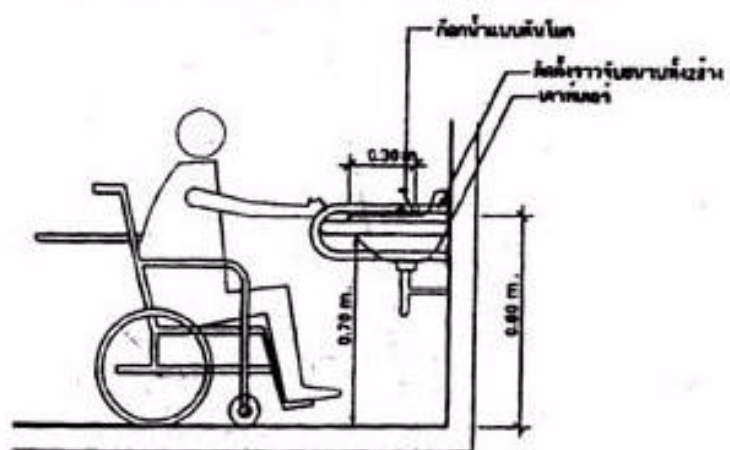


(รูป ประตูละเอียดห้องน้ำคนพิการ หมายเลข 10)

- (4) ติดตั้งสวิตช์ไฟสำหรับเตือนภัย หรือเรียกหาในระหว่างผู้พิการทางการได้ยินหรือสื่อความหมายติดอยู่ในห้องน้ำ
- (5) ที่อาบน้ำให้มีพื้นที่ที่มีเส้นผ่าศูนย์กลางไม่น้อยกว่า 1.50 เมตร เพื่อให้รถเข็นสามารถหมุนกลับตัวได้
- (6) ควรทำที่นั่งสำหรับอาบน้ำชนิดพับเก็บติดผนัง ซึ่งเมื่อกางออกมาใช้แล้วให้มีความสูงจากพื้น 45 เซนติเมตร
- (7) มีราวจับในแนวนอนระดับความสูงไม่ต่ำกว่า 70 เซนติเมตร และแนวดิ่งให้มีความยาวไม่ต่ำกว่า 70 เซนติเมตร ในที่อาบน้ำและห้องส้วม
- (8) สิ่งของ เครื่องใช้ อุปกรณ์ภายในที่อาบน้ำให้อยู่สูงจากพื้นความสูงระหว่าง 0.25 - 1.20 เมตร
- (9) ประตูห้องส้วมต้องเปิดค้างได้ไม่น้อยกว่า 90 องศา ไม่มีธรณีประตู ถ้าเป็นพื้นต่างระดับต้องไม่เกิน 2 เซนติเมตร และมีทางลาด
- (10) พื้นที่ภายในห้องส้วมกว้างยาวไม่น้อยกว่า 1.70 x 1.70 เมตร
- (11) โถส้วมใช้ชนิดนั่งราบ สูงจากพื้น 45 เซนติเมตร มีพนักพิงหลัง และที่ปล่อยน้ำเป็นชนิดคันโยก
- (12) ได้อ่างล้างมือให้มีที่สำหรับรถเข็นสอดเข้า และมีราวจับ 2 ข้างของอ่างล้างมือ ตามรูปหมายเลข
- (13) ก๊อกน้ำและที่ใส่สบู่เหลวใช้ชนิดก้านโยกหรือก้านกด



(รูปร่างสิ่งมือ แพลน หมายเลข 11)



(รูปร่างสิ่งมือ หมายเลข 11)

รายละเอียดอุปกรณ์หรือสิ่งอำนวยความสะดวกในสถานที่สำหรับคนพิการ

1. สถานที่จอดรถ

(1) จัดให้มีสถานที่จอดรถสำหรับคนพิการในอาคารที่ควบคุมการใช้ตามกฎหมายกระทรวงนี้ ในบริเวณที่สะดวกในการเข้าสู่อาคารมากที่สุด ให้มีปริมาณอย่างน้อยตามอัตราส่วนดังนี้

ที่จอดรถปกติ	ที่จอดรถคนพิการ
1 - 25 คัน	1 คัน
26 - 50 คัน	2 คัน
51 - 75 คัน	3 คัน
76 - 100 คัน	4 คัน
101 - 150 คัน	5 คัน
151 - 200 คัน	6 คัน
201 - 300 คัน	7 คัน
301 - 400 คัน	8 คัน
401 - 500 คัน	9 คัน
501 - 1000 คัน	ร้อยละ 2 ของจำนวนรถทั้งหมด
1000 คันขึ้นไป	20 คัน และทุก ๆ 100 คัน ที่เพิ่มขึ้นจาก 100 คัน ให้จัดที่จอดรถสำหรับคนพิการ 1 คัน

(2) ในกรณีที่จอดรถมีหลายชั้นให้จัดที่จอดรถสำหรับคนพิการไว้ในชั้นที่มีลิฟท์ หรือมีทางเข้าออกชั้นละ 1 คัน และจัดอุปกรณ์ หรือสิ่งอำนวยความสะดวกให้พร้อม

(3) ที่จอดรถคนพิการให้จัดไว้ใกล้ทางเข้าอาคารให้มากที่สุด และพื้นลานจอดรถให้มีพื้นผิวเรียบเสมอกันพร้อมทั้งทำสี- ลักษณะแสดงให้ชัดเจนว่าเป็นที่สำหรับจอดรถคนพิการ

(4) พื้นที่จอดรถให้มีขนาด 3.80 x 6.00 เมตร ต่อรถ 1 คัน ตามรูปหมายเลข 12

(5) สถานที่จอดรถให้จอดได้เฉพาะรถที่ติดสี- ลักษณะคนพิการเท่านั้น

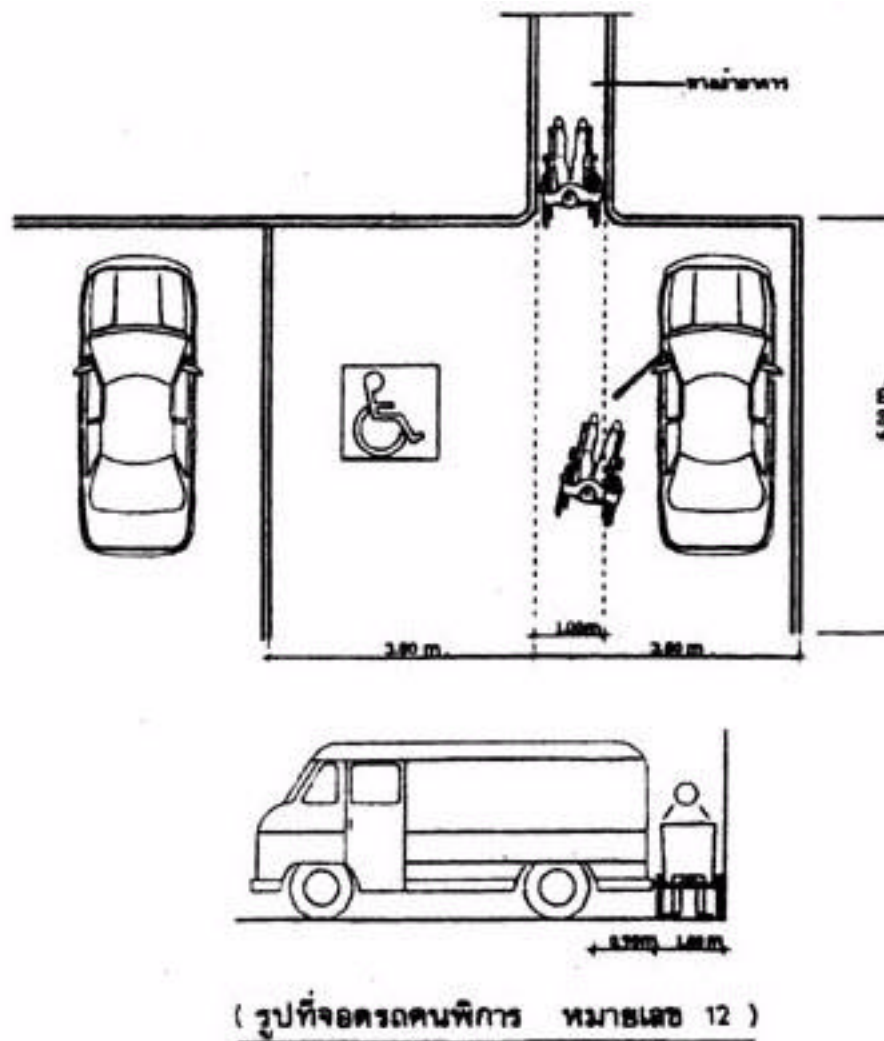
2. ที่นั่งสำหรับคนพิการ

(1) อาคารและสถานที่ชุมนุมสาธารณะต่างๆ ที่มีการกำหนดที่นั่งไว้แน่นอนให้จัดที่ว่างไว้สำหรับเก้าอี้เข็นคนพิการดังนี้.-

ขนาดของสถานที่ (ที่นั่ง)	จำนวนที่นั่งสำหรับเก้าอี้เข็น (คัน)
4-25	1
26 -50	2
51 - 300	4
301 -500	6

หากมีที่นั่งเกินกว่า 500 ที่นั่งขึ้นไป ให้เพิ่มที่นั่งสำหรับเก้าอี้เข็น 1 คัน ต่อทุก 100 ที่นั่งเพิ่มขึ้น

(2) จัดที่นั่งไว้สำหรับล่ามภาษามือและให้มีแสงสว่างเพียงพอที่คนพิการทางการได้ยิน หรือสื่อความหมายจะเห็นได้ชัดเจน

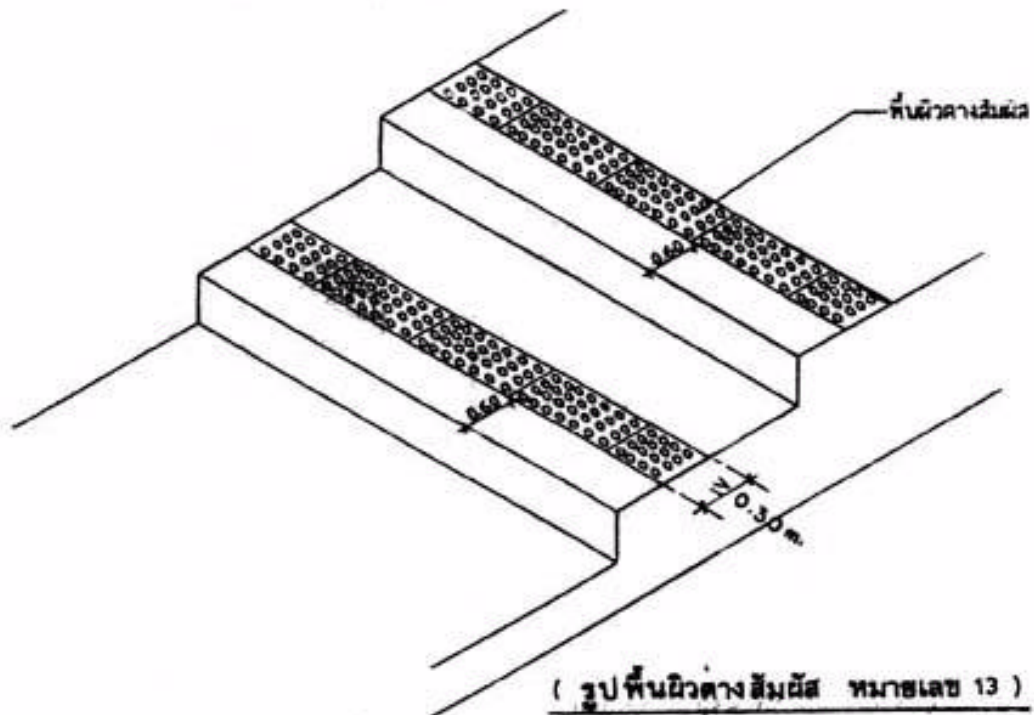


3. สถานีขนส่ง สถานีรถไฟ และท่าอากาศยาน

- (1) มีลิฟท์รับ - ส่งคนพิการในกรณีชานชาลาดังอยู่ในพื้นที่ต่างระดับ
- (2) มีทางลาดในพื้นที่ต่างระดับทุกแห่ง
- (3) มีแผนผัง หรือป้ายติดประกาศทุกชนิดขนาดใหญ่ - และติดไฟให้คนสายตาเลือนลางเห็นชัดเจน
- (4) มีป้ายบอกทางชัดเจน พร้อมทั้งข้อมูลประกาศต่างๆ ตารางการเดินรถให้จัดทำเป็นอักษรเบรลล์และตัวพิมพ์ใหญ่ -
- (5) จัดเครื่องโทรสารไว้สำหรับคนพิการทางการได้ยินหรือสื่อความหมาย
- (6) มีป้ายอักษรวิ่งให้ข้อมูลพร้อมประกาศโดยใช้เสียงทุกครั้ง

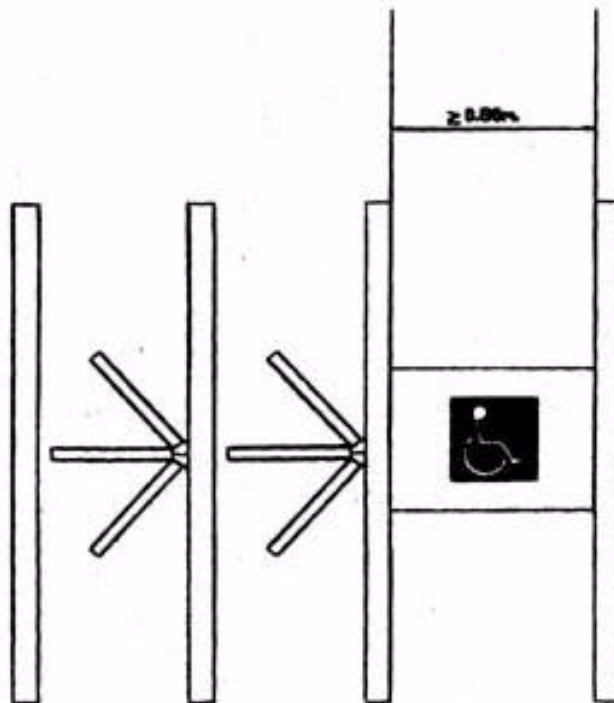
4. ทางส้ว จร

- (1) ทางส้ว - จรซึ่งมีพื้นต่างระดับที่มีความสูง 10 เซนติเมตรขึ้นไป และไม่เป็นทางลาดให้มีพื้นผิวต่างสัมผัส (สำหรับคนพิการทางการมองเห็น) ขนานไปกับขอบของพื้นต่างระดับนั้น โดยให้พื้นผิวต่างสัมผัสมีขนาดกว้างไม่น้อยกว่า 30 เซนติเมตร และขอบนอกอยู่ห่างจากพื้นระดับ 60 เซนติเมตร ตามรูปหมายเลข 13
- (2) ทางเท้าและทางเดินสาธารณะทั้งภายในและภายนอกอาคาร ให้มีพื้นผิวต่างสัมผัสขนาดกว้างไม่น้อยกว่า 30 เซนติเมตร อยู่บนทางเดินนั้น โดยให้ทอดตัวไปตามทางยาวของเส้นทาง ทั้งนี้เพื่อแสดงส่วนของทางเดินที่ชัดเจนโดยไม่มีสิ่งกีดขวาง



5. ทางเข้าออกที่มีเครื่องกั้นหรือช่องรับบริการ

- (1) ให้มีทางเข้าและทางออกสำหรับเก้าอี้เข็นคนพิการที่บริเวณจำหน่ายสินค้าอย่างน้อย 1 ช่องที่มีความกว้างไม่น้อยกว่า 80 เซนติเมตร ตามรูปหมายเลข 14
- (2) ให้มีช่องจ่ายเงินสำหรับเก้าอี้เข็นคนพิการอย่างน้อย 1 ช่อง มีความกว้างไม่น้อยกว่า 80 เซนติเมตร



(รูปทางเข้าออกที่มีเครื่องกั้นหรือช่องรับบริการ หมายเลข 14)

รายละเอียดอุปกรณ์หรือสิ่งอำนวยความสะดวกยานพาหนะสำหรับคนพิการ

1. รถโดยสาร

- (1) ประตูรถให้มีความกว้างไม่น้อยกว่า 90 เซนติเมตร
- (2) ติดตั้งเครื่องยกเก้าอี้ขึ้นคนพิการ
- (3) จัดที่ไว้สำหรับเก้าอี้ขึ้นคนพิการในบริเวณทางขึ้น-ลง พร้อมติดตั้งเครื่องล็อคเก้าอี้ขึ้นไว้ด้วย
- (4) ติดตั้งสัท- - วนจอตรรถบริเวณใกล้เคียงกับที่จัดที่นั่งเก้าอี้ขึ้นคนพิการ

2. รถไฟ รถใต้ดิน รถลอยฟ้า

- (1) ประตูรถให้มีความกว้างไม่น้อยกว่า 90 เซนติเมตร
- (2) ขานชาลา กับตัวรถมีความห่างไม่เกิน 7.5 เซนติเมตร
- (3) ทางเดินระหว่างที่นั่งทั้งสองข้างให้มีความกว้างไม่น้อยกว่า 90 เซนติเมตร
- (4) ทางขึ้น-ลงให้จัดที่ว่างสำหรับเก้าอี้ขึ้นคนพิการให้มีความกว้างไม่น้อยกว่า 120 เซนติเมตร และให้มีราวจับสูงจากพื้นไม่น้อยกว่า 80 เซนติเมตร
- (5) ติดสัท- ลักษณะคนพิการไว้ทั้งในและนอกตัวรถคันที่จัดไว้สำหรับคนพิการ
- (6) มีเสียงบอกชื่อสถานีถัดไปสำหรับคนพิการทางการมองเห็น และมีอักษรวิ่งบอกชื่อสถานีสำหรับคนพิการทางการได้ยินหรือสื่อความหมาย

รายละเอียดอุปกรณ์หรือสิ่งอำนวยความสะดวกบริการสาธารณะสำหรับคนพิการ

1. ทางเท้า

- (1) พื้นทางเท้าต้องเรียบ
- (2) ท่อระบายน้ำให้มีฝาปิดสนิท ถ้าเป็นชนิดตะแกรงต้องมีซี่หรือรูเล็กขนาดกว้างไม่เกิน 1.3 เซนติเมตร เพื่อกันไม้เท้า ไม้ค้ำยัน หรืออุปกรณ์ทางเดินอื่นๆ และกันล้อเก้าอี้เข็นตกลงไป
- (3) หากมีสิ่งกีดขวางที่จำเป็นบนทางเท้า เช่น ลวดชิง เส้าไฟฟ้า ป้ายบอกทาง ตู้ไปรษณีย์ ตู้โทรศัพท์ หรือต้นไม้ ให้จัดอยู่ในแนวเดียวกัน และทำพื้นผิวต่างสัมผัสให้คนพิการทางการมองเห็นทราบก่อนถึงสิ่งกีดขวางนั้น
- (4) รางระบายน้ำให้อยู่นอกทางเท้า
- (5) อุปกรณ์บังแดดฝนของอาคารริมทางเท้า ขณะใช้งานให้อยู่ในระดับสูงจากพื้น 2 เมตร และอุปกรณ์สำหรับยึดหรือขกรอกต้องไม่อยู่ในทางเท้า
- (6) ให้มีทางลาดจากทางเท้าลงสู่พื้นถนนบริเวณทางข้ามถนน ทางแยก หรือถนนซอยและตรงเกาะกลางถนน และทำพื้นผิวต่างสัมผัสสำหรับคนพิการทางการมองเห็น ทางลาดนี้ต้องมีความลาดเอียง 1:12
- (7) ทางข้ามถนนที่ไม่มีสี - ญาณไฟจราจร และมีพื้นผิวที่ต่างระดับกันให้ทำสีให้เห็นชัด โดยสีที่ใช้มีความคมชัดตัดกับสีพื้นผิวเดิม

2. ป้ายหรือผัง

- (1) ให้มีผังของอาคารสถานที่ตั้งไว้ด้านหน้าภายนอกอาคารบริเวณที่เห็นชัดเจน
- (2) ภายในอาคารในทุกจุดที่มีป้ายหรือผังบอกสถานที่ต่าง ๆ ให้มีอักษรเบรลล์ด้วย
- (3) ป้ายหรือผังบอกทางทุกแห่งให้มีสีที่ชัดเจนหรือมีแสงสว่าง
- (4) ขนาดตัวอักษรที่ใช้เขียนบนป้าย

ระยะทาง	ขนาดตัวอักษร
0 - 7 เมตร	6 x 6 เซนติเมตร
7 - 18 เมตร	11 x 11 เซนติเมตร
18 เมตรขึ้นไป	20 x 20 เซนติเมตร

3. ห้องสมุดสาธารณะ

- (1) มีหนังสือเป็นอักษรเบรลล์ที่คนพิการทางการมองเห็นจะสามารถรับรู้ได้ด้วยตนเองเป็นจำนวนอย่างน้อย 1% ของจำนวนหนังสือทั้งหมดที่มีให้บริการอยู่ในห้องสมุดนั้น
- (2) มีอุปกรณ์ หรือสิ่งอำนวยความสะดวกในการรับรู้สำหรับคนพิการทางการมองเห็น เช่น เครื่องอ่านหนังสือ เครื่องขยายขนาดตัวหนังสือและภาพ เครื่องบันทึกเทป
- (3) มีวิดีโอที่มีภาษามือหรือคำบรรยายกำกับสำหรับคนพิการทางการได้ยิน หรือสื่อความหมายด้วย
- (4) มีอุปกรณ์ และสิ่งอำนวยความสะดวกให้คนพิการที่นั่งเก้าอี้เข็นเข้ารับบริการได้

4. ตู้ไปรษณีย์

- (1) ตู้ไปรษณีย์ให้มีช่องสอดจดหมายมีความสูงในระดับ 0.90 - 1.20 เมตร
- (2) มีอักษรเบรลล์บอกช่องใส่จดหมาย

5. สี ญาณจราจร

- (1) สี - ญาณให้คนข้ามถนนปรากฏให้มีเสียงให้คนพิการทางการมองเห็นทราบ โดยที่สี - ญาณไฟให้ข้ามถนนมีระยะเวลาไม่น้อยกว่า 30 วินาที และสี - ญาณเสียงให้มี 2 ระยะ คือ ระยะแรกเป็นเสียงปกติเมื่อใกล้จะสิ้นสุดเวลาของสี - ญาณ 15 วินาที ให้เป็นเสียงถี่ขึ้น

- (2) สั - านนี้ให้ติดตั้งที่ทางข้ามถนนห่างจากทางแยกไม่น้อยกว่า 100 เมตร

6. สถานที่ติดต่อสอบถาม

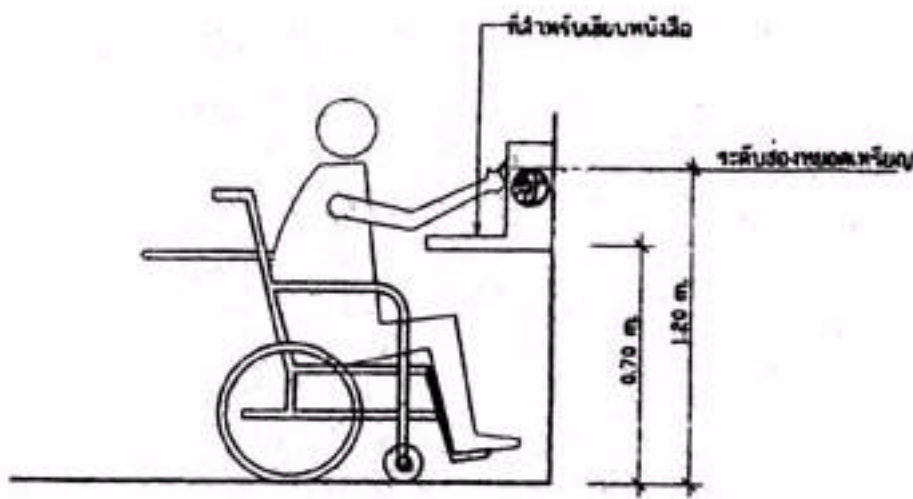
(1) สถานที่ติดต่อสอบถามให้จัดสถานที่สำหรับผู้ที่ใช้เก้าอี้เข็น และผู้ที่มีร่างกายเตี้ยกว่าระดับปกติสามารถเข้าไปติดต่อได้ โดยให้โต๊ะหรือเคาน์เตอร์มีระดับความสูงจากพื้น 70 เซนติเมตร และให้มีที่ว่างข้างใต้ให้เก้าอี้เข็นสอดเข้าได้

- (2) กรณีไม่มีล่ามภาษามือให้มีเอกสารชี้แจงสำหรับคนพิการทางการได้ยินหรือสื่อความหมาย

7. โทรศัพท์สาธารณะ

(1) จัดโทรศัพท์ติดตั้งในระดับสูงจากพื้น 70 เซนติเมตร ในชุมชน 1 เครื่อง ต่อโทรศัพท์ทั่วไป 5 เครื่อง และข้างใต้ให้มีที่ว่างเข็นสอดเข้าได้ ตามรูปหมายเลข 15

(2) จัดโทรสาร หรือโทรศัพท์สำหรับคนพิการทางการได้ยินหรือสื่อความหมายในชุมชน 1 เครื่อง ต่อโทรศัพท์ทั่วไป 10 เครื่อง



(รูปที่ติดตั้งโทรศัพท์สาธารณะ หมายเลข 15)

รายละเอียดสัญลักษณ์คนพิการ

อุปกรณ์หรือสิ่งอำนวยความสะดวกที่จัดไว้สำหรับคนพิการให้มีสั- ลักษณะคนพิการ รูปแบบพื้นสีน้ำเงินหรือ ดำ ตัว
สั- ลักษณะสีขาว หันหน้าออกทางขวามือ ตามรูปหมายเลข 16



รูปสัญลักษณ์สิ่งอำนวยความสะดวกคนพิการ หมายเลข 16